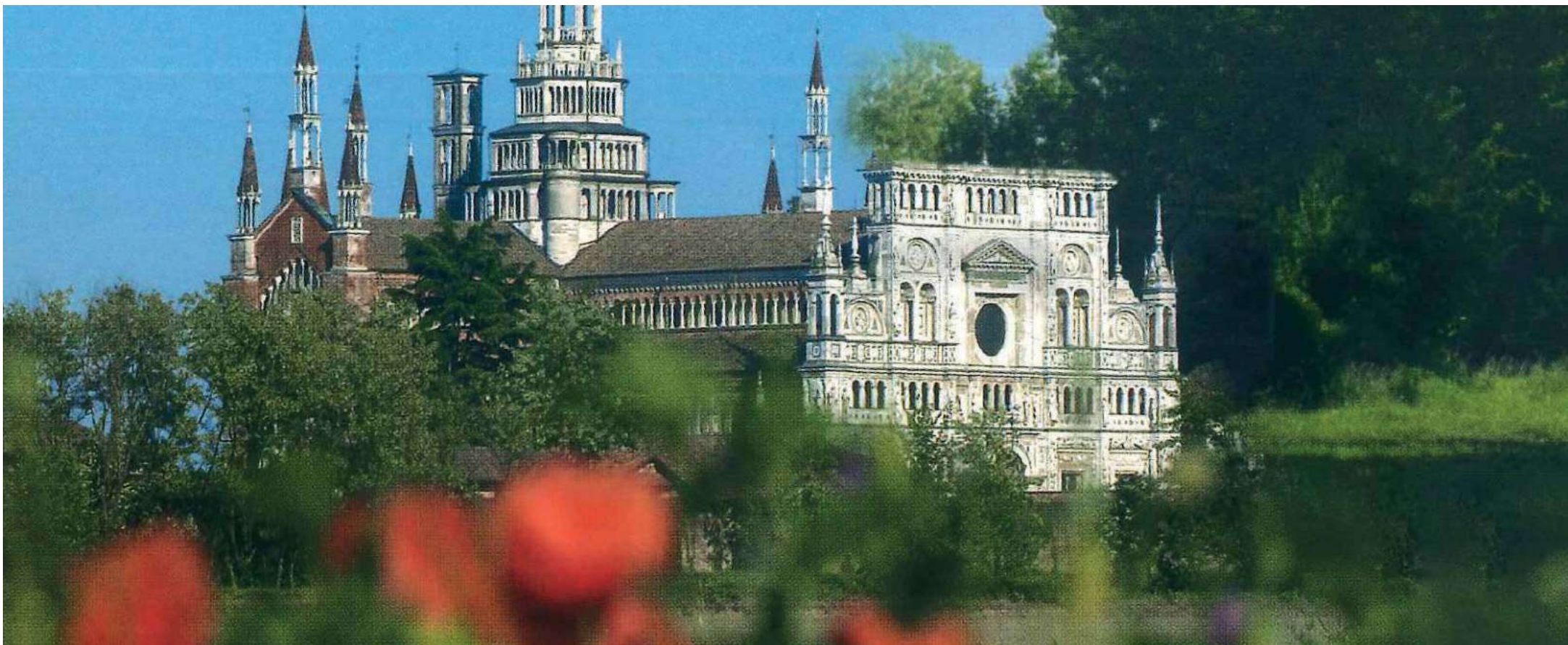


ANTICO BORGO DELLA
CERTOSA



TRA MILANO E PAVIA

UN LUOGO DI SILENZI E DI GRANDI DISTESE



In un paesaggio che spazia dagli affascinanti scorci ambientali lungo i Navigli ai filari alberati che fanno da orizzonte a rogge e canali, sorge il Centro Congressi Certosa, luogo di silenzi e di grandi distese pianeggianti, spesso ricoperte dalle acque madreperlacee delle risaie.

Il lavoro delle comunità monastiche, seguito dalle grandi riforme agronomiche introdotte dai Visconti e dagli Sforza, hanno fatto di quest'area un mosaico di importanti testimonianze storiche, le cui atmosfere rivivono nella tranquillità del borgo.

LA CERTOSA DELLE GRAZIE

UNA STORIA ANTICA



Il borgo si andò sviluppando intorno ad un nucleo fortificato fatto erigere nel 1376 da Gian Galeazzo Visconti. Fu la prima sede dei monaci di San Bruno che pochi anni dopo si trasferirono nella vicina Certosa di Pavia, costruita a partire dal 1396 come sacello funebre della famiglia Visconti.

Da qui, l'iscrizione Gra-Car cioè "Gratiarum Carthusia", Certosa delle Grazie, che si ritrova in un mosaico nel pavimento dell'Auditorium.

L'ANTICO BORGO

UN BENE ARCHITETTONICO INTRISO DI STORIA



Il complesso edilizio costituisce non solo un bene architettonico di intrinseco valore artistico, ma è espressione e documento storico di un modo di vita.

Il nucleo è caratterizzato in particolare da una tipologia insediativa a corte, organizzata attorno a un ampio cortile quadrato, un tempo spazio di manovra di tutte le attrezzature dell'azienda, dotato di due ingressi che potevano essere chiusi e sorvegliati, e attorno al quale si dispongono i nuclei abitativi e i rustici (porticati, magazzini). Il materiale costruttivo è quello di tutti gli edifici rurali della pianura: il mattone intonacato o a vista, dalle tonalità calde e rosate.

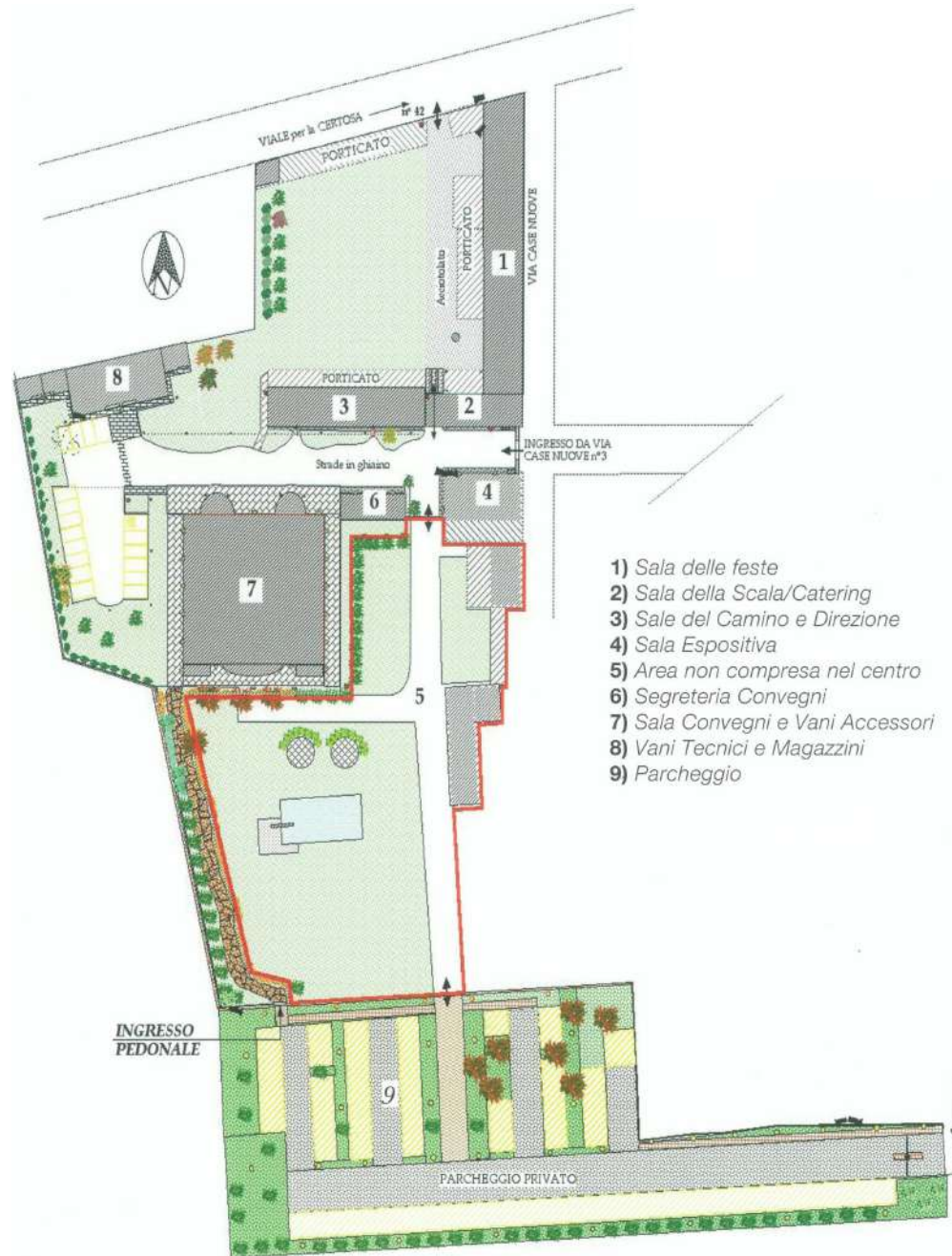
AMBIENTI D'EPOCA

SCENARI AFFASCINANTI



Gli ampi spazi del borgo consentono di ospitare ogni genere di eventi e di manifestazioni. Le ampie sale del ristorante, ricavate in antichi locali con travi a vista, possono accogliere da 20 a 400 persone sedute e costituiscono l'ambiente ideale per cerimonie e cene di gala.

Un raffinato servizio di catering è in grado di soddisfare ogni tipo di esigenza. Nella bella stagione la splendida corte interna può rappresentare l'affascinante scenario per presentazioni, concerti, cocktail party ecc.



- 1) Sala delle feste
- 2) Sala della Scala/Catering
- 3) Sale del Camino e Direzione
- 4) Sala Espositiva
- 5) Area non compresa nel centro
- 6) Segreteria Convegni
- 7) Sala Convegni e Vani Accessori
- 8) Vani Tecnici e Magazzini
- 9) Parcheggio



LOCATION

Viale Certosa, 42 27012 Certosa di Pavia (PV)

Ingresso Ospiti:

Via Monsignor Vacchini (Parcheggio Privato)

CONTATTI

+39 0382 93 36 66

+39 351 70 90 546

info@anticoborgocertosa.com

SEGUICI

